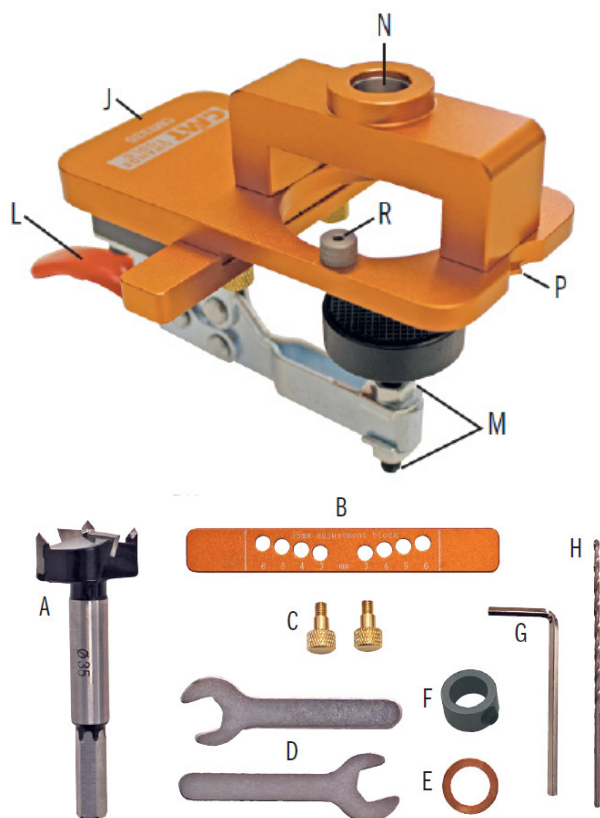


CMT335

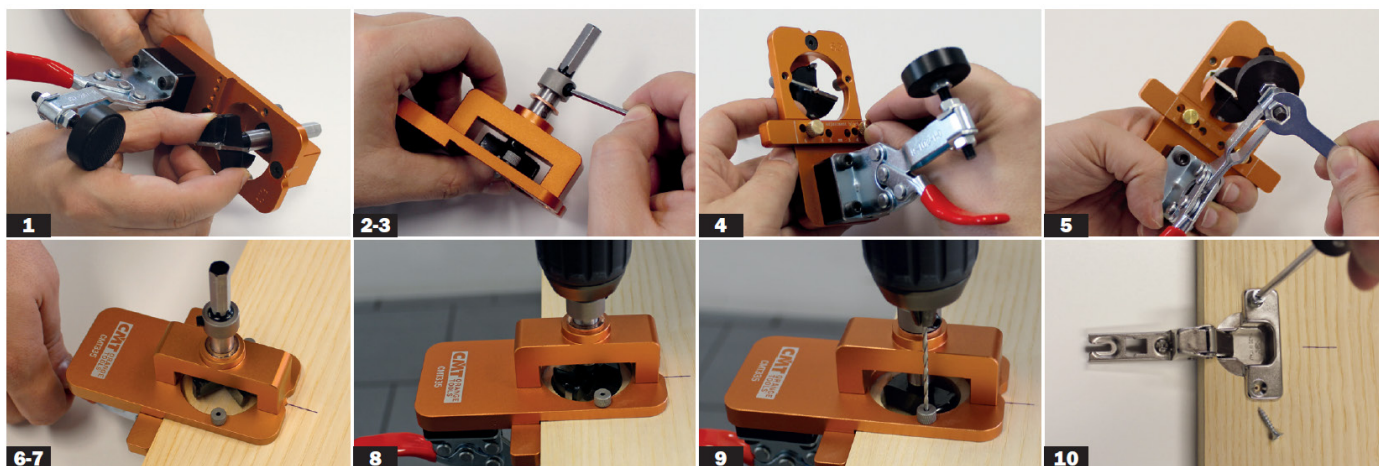
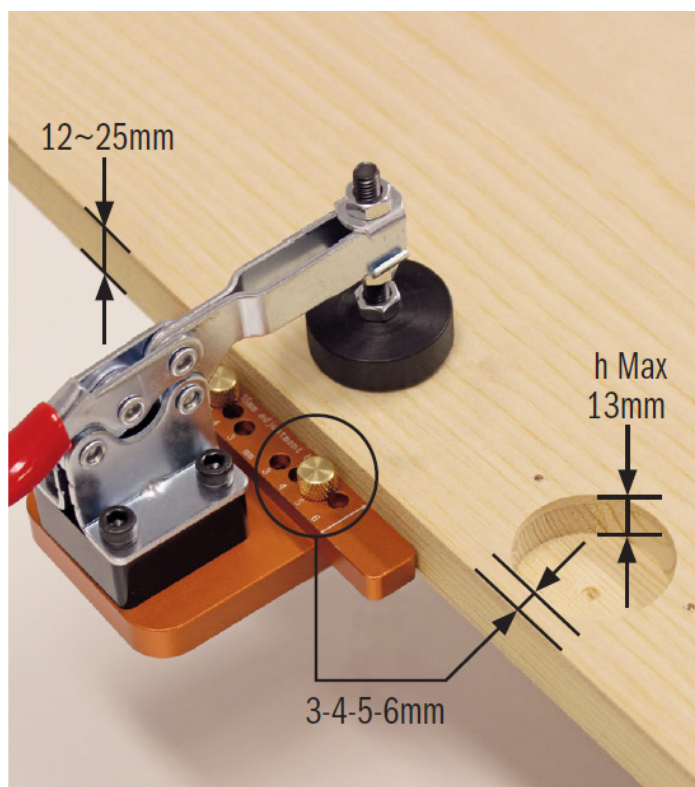
Draagbare 35mm scharnierboormal JIG

- J. Draagbare 35mm scharnierboormal Jig
- A. Scharnierboor 35mm (CMT335-35)
- B. Verstelbare afstandsbalk
- C. Schroef voor verstelbare afstandsbalk (2 st.)
- D. 10mm Moersleutel (2 st.)
- E. Afstandshouder
- F. Boordiepte instelring
- G. Inbussleutel 3mm
- H. 2mm Boor



Gabarit portable pour charnières de 35 mm

- J. Gabarit de perçage portable de 35mm Jig
- A. Foret à charnière 35mm (CMT335-35)
- B. Barre de distance réglable
- C. Vis pour barre de distance réglable (2 pcs.)
- D. Clé de 10 mm (2 pcs.)
- E. Entretoise
- F. Bague de réglage de la profondeur de perçage
- G. Clé hexagonale de 3mm
- H. Foret de 2mm



NL - CMT335 - Draagbare 35mm scharnier-boormal JIG

1. Til de snelspanhendel [L] op de CMT335 [J] op en steek het 35mm scharnierboor [A] met de punt naar boven in het gat waar de 12mm lager [N] zich bevindt.
 2. Plaats het afstandshouder [E] en de boordiepte instelring [F] op de schacht van de boor en draai vervolgens met de inbussleutel [G] de moer op de boordiepte instelring vast om deze op zijn plaats te vergrendelen.
 3. Stel afhankelijk van het scharniermodel de gewenste boordiepte (max 13mm) in door de boordiepte instelring [F] te verschuiven.
 4. Monteer de verstelbare afstandsbalk [B] met de schroeven [C]. De pijlen op de staaf moeten in de richting van de scharnierboor wijzen. De afstand tussen het hoofdgat en de rand van het paneel kan worden aangepast door de posities van de schroeven in hun respectieve gaten te veranderen (3-4-5-6mm), afhankelijk van het scharniermodel (de meest gebruikelijke instelling is 5mm).
 5. Door de moeren [M] met de 10mm moersleutels [D] los en vast te draaien, kun je de dikte (van 12 tot 25mm) bepalen van het materiaal dat je met je sjabloon moet opspannen.
 6. Teken een referentielijn op het werkstuk. Deze lijn moet overeenkomen met het voorste gat van de scharnierbeugel.
 7. Bevestig je CMT335 mal aan het werkstuk met behulp van de hendel [L] en met behulp van de referentiepijpen [P]. Centreer het op de referentielijn.
 8. Sluit je boor aan op de scharnierboor en maak, door het gereedschap naar beneden te drukken, het hoofdgat voor het scharnier.
 9. Plaats de 2mm boor [H] op uw boormachine en maak twee kleine referentiepaten met behulp van de speciale ringen [R].
 10. Monteer je scharnier en zet het vast met twee schroeven. De klus is nu geklaard. DE CMT335 ONDERSTEUNT ALLEEN HET GEBRUIK VAN DE 35MM SCHARNIER-BOOR (ART. CMT335-35).
- J. Draagbare sjabloon voor 35mm scharnieren / A. Boor voor 35mm scharnieren (CMT335-35) / B. Verstelbare afstandsbalk / C. Schroeven voor verstelbare afstandsmal (2 stuks) / D. 10mm moersleutel (2 stuks) / E. Afstandshouder / F. Boordiepte instelring / G. 3mm inbussleutel H. / H. 2mm boor

IT - CMT335 - Dima Portatile per Cerniere 35mm

1. Aprite il morsetto a leva [L] del vostro CMT335 [J] e inserite la Punta per Cerniera da 35mm [A], dall'alto verso il basso, all'interno del foro dove alloggia il cuscinetto da 12mm [N].
 2. Inserite nell'attacco della Punta per Cerniera il distanziale [E] e l'anello di battuta [F], con la chiave esagonale [G] stringete il grano dell'anello di battuta per bloccarlo.
 3. A seconda del vostro modello di cerniera, regolate la profondità di foratura desiderata (max 13mm), spostando l'anello di battuta [F].
 4. Montate la Barra di Regolazione Distanza [B] tramite le relative viti [C]. Le frecce della barra, dovranno puntare verso la Punta per Cerniera. La distanza del foro principale dal bordo del pannello, può essere settata cambiando la posizione delle viti nei relativi fori (3-4-5-6 mm) a seconda del vostro modello di cerniera (il modello più comune è settato a 5mm).
 5. Allentando e stringendo i dadi [M] con le chiavi [D] potrete definire lo spessore (da 12 a 25 mm) del materiale da lavorare che dovrete bloccare con la dima.
 6. Tracciate una riga di riferimento sul pannello da lavorare, corrispondente al centro della cerniera che dovrete montare.
 7. Fissate, tramite la leva [L] la vostra dima CMT335 al pannello da lavorare e con l'aiuto della sporgenza di riferimento [P], centratela sulla riga appena disegnata.
 8. Collegare il vostro trapano all'attacco della Punta per Cerniera e premendo l'utensile verso il basso realizzate il foro principale della cerniera.
 9. Montate la punta da 2mm [H] sul vostro trapano e praticate due piccoli fori di riferimento tramite le apposite boccole [R].
 10. Non vi resta che montare la vostra cerniera fissandola con due viti ed il gioco è fatto. LA DIMA CMT335 SUPPORTA SOLAMENTE L'UTILIZZO DELLA PUNTA PER CERNIERA DA 35MM (Art. CMT335-35).
- J. Dima Portatile per Cerniere 35mm / A. Punta per Cerniere 35mm (CMT335-35) / B. Barra di Regolazione Distanza / C. Vite per Barra di Regolazione Distanza (2 pz.) / D. Chiave 10mm (2 pz.) / E. Distanziale / F. Anello di Battuta / G. Chiave Esagonale 3mm / H. Punta 2 mm

FR - CMT335 - Gabarit portable pour charnières de 35mm

1. Soulevez le levier de serrage rapide [L] du CMT335 [J] et insérez la mèche pour charnières de 35mm [A] côté pointe/tranchants vers le haut, dans le trou où se trouve le roulement de 12mm [N].
 2. Assemblez la barre de distance réglable [B] et la bague de profondeur [F] sur la queue de la mèche, puis avec la clé hexagonale [G], serrez l'écrou sur la bague de profondeur pour la verrouiller en place.
 3. Selon le modèle de charnière, ajustez la profondeur de perçage souhaitée (max 13 mm) en déplaçant la bague de profondeur [F].
 4. Fixez votre gabarit CMT335 à la pièce à travailler en utilisant les vis [C]. Les flèches sur la barre doivent pointer vers la mèche pour charnières. La distance entre le trou principal et le bord du panneau peut être ajustée en changeant les positions des vis dans leurs trous respectifs (3-4-5-6mm) selon le modèle de charnière (le réglage le plus courant est à 5mm).
 5. En desserrant et serrant les écrous [M] avec les clés de 10mm [D], vous pouvez déterminer l'épaisseur (de 12 à 25mm) du matériau que vous devez serrer avec votre gabarit.
 6. Tracez une ligne de référence sur la pièce à travailler. Cette ligne doit correspondre au trou entrant du support de charnière.
 7. Fixez votre gabarit CMT335 à la pièce à travailler en utilisant le levier [L] et avec l'aide de l'ergot de référence [P]. Centrez-le sur la ligne de référence.
 8. Connectez votre perceuse à la mèche pour charnière et en appuyant vers le bas sur l'outil, créez le trou principal pour la charnière.
 9. Montez la mèche de perçage de 2mm [H] sur votre perceuse et réalisez deux petits trous de référence en utilisant les bagues spécifiques [R].
 10. Montez votre charnière en la fixant avec deux vis. Le travail est terminé. LA CMT335 SUPPORTE UNIQUEMENT L'UTILISATION DE LA MÈCHE POUR CHARNIÈRES DE 35MM (ART. CMT335-35).
- J. Gabarit portable pour charnières de 35mm / A. Mèche pour charnières de 35mm (CMT335-35) / B. Barre de distance réglable / C. Vis pour Gabarit de distance réglable (2 pièces) / D. Clé de 10mm (2 pièces) / E. Entretoise / F. Bague de profondeur / G. Clé hexagonale de 3mm H. / H. Mèche de perçage de 2mm

EN - CMT335 – Portable 35mm Hinge Boring Jig

1. Lift the quick lever clamp [L] of the CMT335 (J) and insert the 35mm Hinge Boring Bit [A] with tip/cutting edge side up, into the hole where the 12mm bearing [N] is housed.
2. Insert the spacer [E] and depth collar [F] on the shank of bit, then with the hex key [G] tighten the screw on the depth collar to lock it in place.
3. Depending on the hinge model, adjust the desired drilling depth (max 13mm) by moving the depth collar [F].
4. Assemble the Adjustable Distance Bar [B] using the screws [C]. The arrows on the bar must point towards the Hinge Boring Bit. The distance between the main hole and the panel's edge can be adjusted by changing the screws' positions in their respective holes (3-4-5-6 mm) depending on the hinge model (the most common setting is at 5mm).
5. By loosening and tightening the nuts [M] with the 10mm Wrenches [D], you can determine the thickness (from 12 to 25 mm) of the material you need to clamp with your jig.
6. Draw a reference line on the work piece. This line must correspond to the center hole of hinge bracket.
7. Secure your jig CMT335 to the work piece using the lever [L] and with the help of the reference spur [P]. Center it on the reference line.
8. Connect your drill to the Hinge Boring Bit and pressing the tool downwards, create the main hole for the hinge.
9. Mount the 2 mm Drill Bit [H] on your drill and make two small reference holes using the specific bushings [R].
10. Mount your hinge by securing it with two screws. The job is done. THE PORTABLE HINGE BORING JIG CMT335 IS EXCLUSIVELY COMPATIBLE WITH 35MM HINGE BIT (Item: CMT335-35).